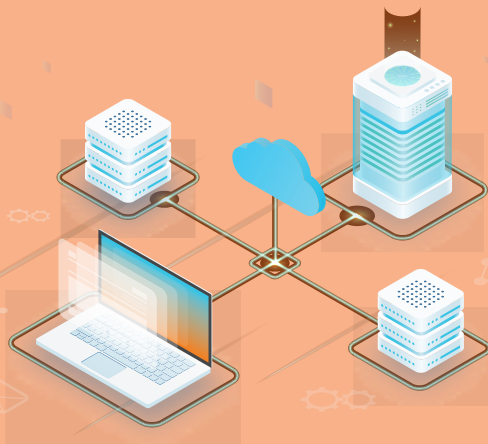


## SAUVEGARDE BUROCLIC AZURE

- votre base de données BuroClic,
- vos emails intégrés dans BuroClic,
- vos documents produits attachés à BuroClic.



Une sauvegarde sécurisée, en conformité avec les directives du RGPD !

### Respect RGPD

- Le transfert de vos données est crypté de bout en bout,
- Les serveurs de sauvegarde sont basés en France,
- Conservation des données 7 jours avec écrasement des données d'une semaine à l'autre.

### Procédure de sauvegardes

- Lundi / Mercredi / Jeudi : Sauvegarde de la base de données BuroClic
- Mardi / Vendredi : Sauvegarde de la base de données BuroClic et de l'ensemble des documents produits ou modifiés entre 2 sauvegardes (sauvegarde de type incrémentiel)

On aime !



- ✓ vos données sont protégées à l'extérieur du Cabinet, en cas de vol, d'intrusion ou de sinistre impactant votre serveur,
- ✓ vos données sont sauvegardées dans un espace de stockage sécurisé dans un Data Center,
- ✓ la récupération de vos données s'effectue sous 4 heures.